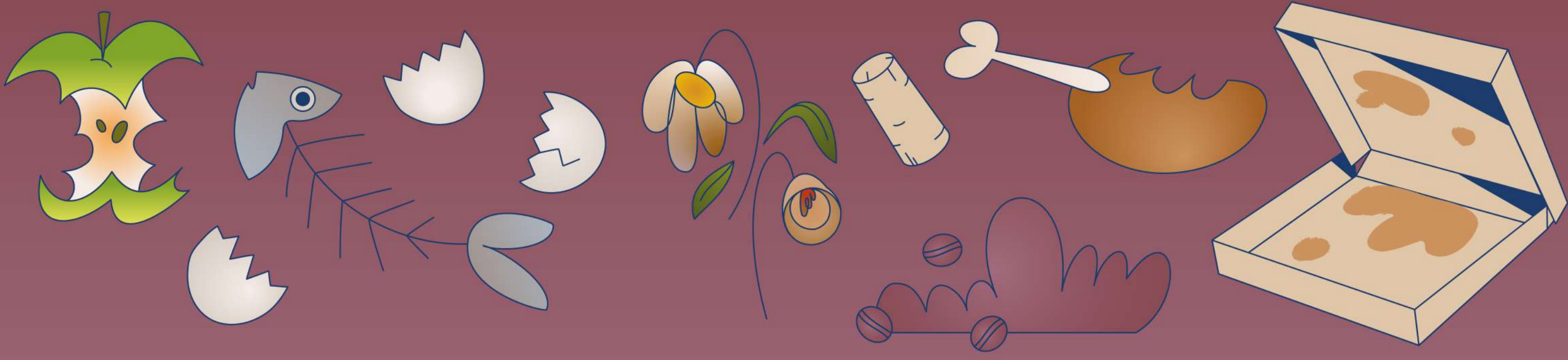


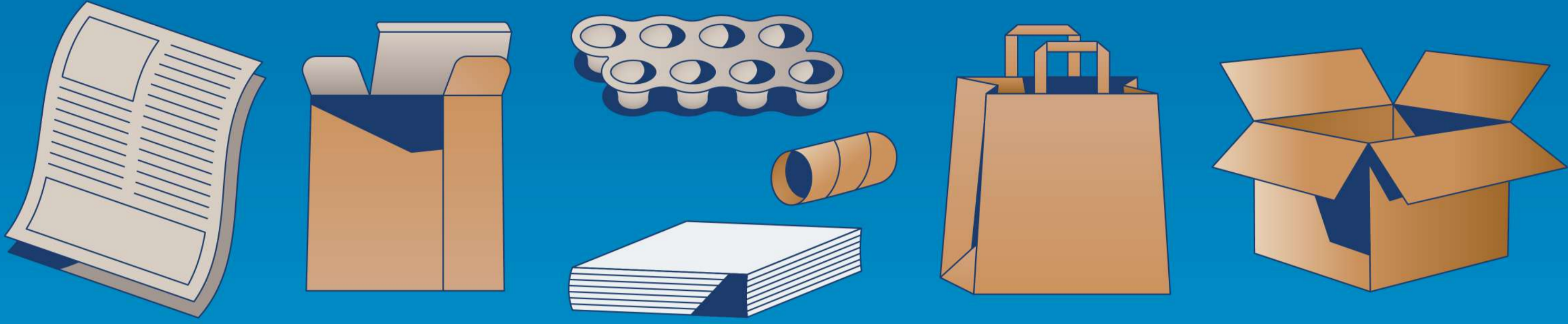
ORGÀNIC



Cartró tacat, residus de fruites, verdures i aliments, corfes d'ou, restes de flors i plantes, taps de suro, pòsits de café...



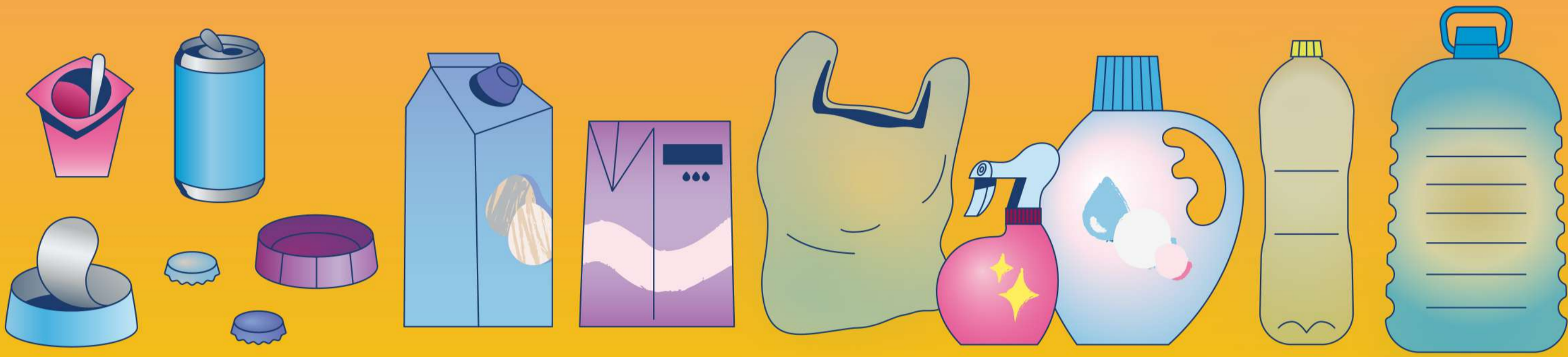
PAPER I CARTRÓ



Caixes de cartró plegades, bosses de paper, periòdics i revistes, paper d'oficina, tubs de cartró, oueres de cartró...



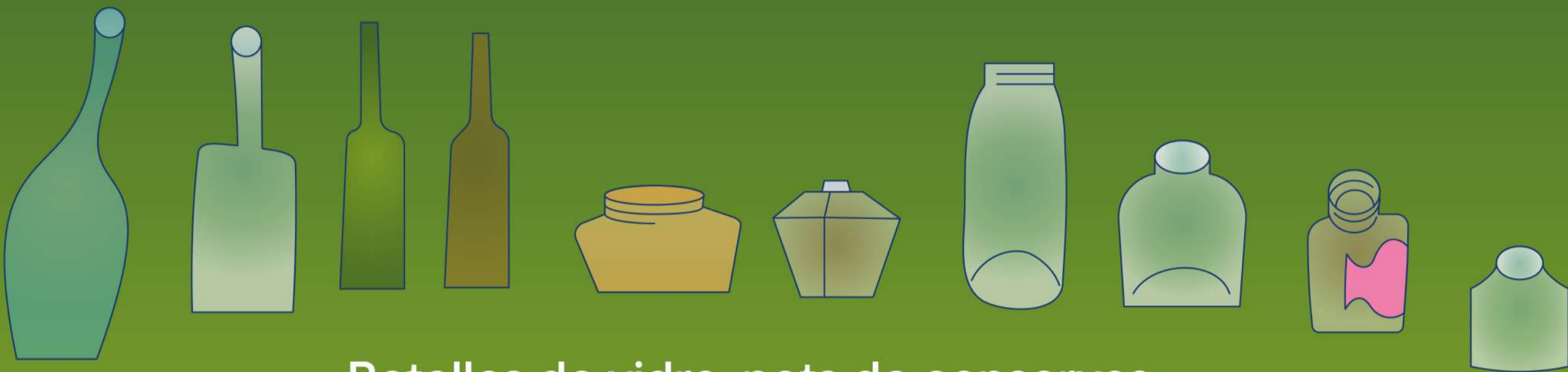
PLÀSTIC I ENVASOS



Llandes, tetrabrics, botelles de plàstic, bosses de plàstic, tapes de plàstic i metàl·liques, envasos de iogurts...



VIDRE

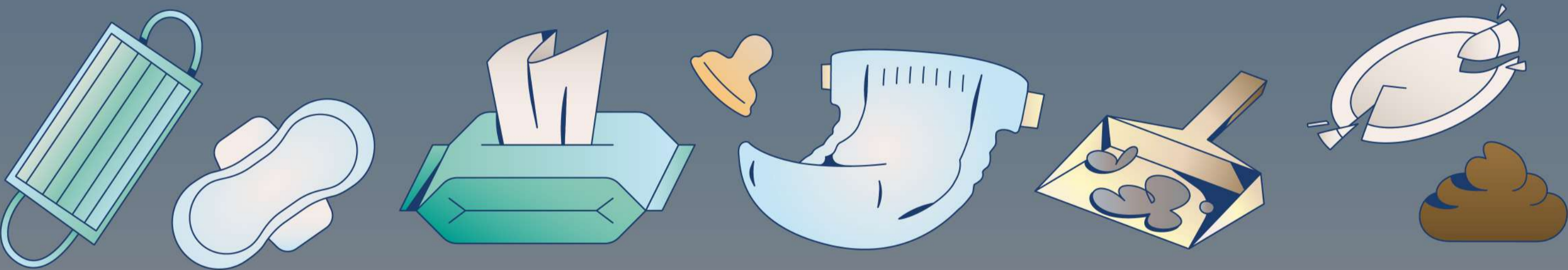


Botelles de vidre, pots de conserves, flascons de perfum o cosmètics de vidre...

→ Cal llevar taps i tapes (de metall, plàstic, suro) que van a altres contenidors



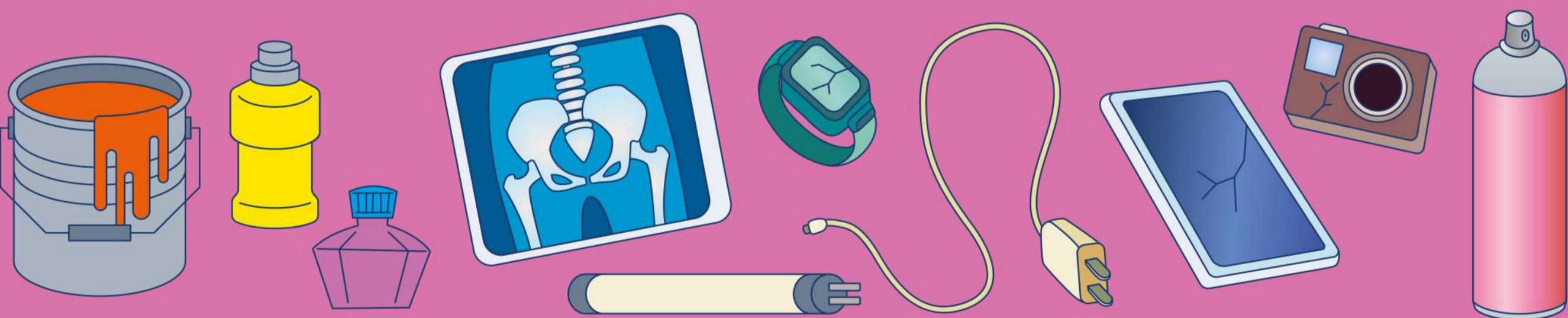
RESTA



Productes d'higiene, tovalloltes higièniques, bolquers i tetines de biberons, restes de ceràmica, cendres, pols i pelusses, excrements d'animals...



ECOPARC MÒBIL



Pintures, dissolvents, aerosols, piles i bateries, aparells elèctrics i electrònics, fluorescents, tòners, metalls, xicotets voluminosos, joguets, mainatge, radiografies, paper fotogràfic...



OLI

Depositat en botelles de plàstic tancades de fins a 2,5 litres

× No tirar oli de motor

× No usar botelles de vidre



PILES

